

春のスポーツ教室開催 参加をお待ちしています

①佐野市・佐野市体育協会共催

教室名	開催日時	会場	対象者	定員	費用
ゴルフ	5月24日～6月17日の 毎週水・土曜日(全8回) 午後6時～8時 レッスンラウンド 6月21日(水)・28日(水) 午前9時～午後4時	佐野グリーンゴルフガーデン ※レッスンラウンドは佐野クラシックゴルフ倶楽部	10歳以上	15人	小・中学生500円 高校生以上 1,500円 (ボール代、レッスンラウンド、プレー費は別料金)
わんぱく陸上	5月27日～12月16日までの各土曜日(全15回)午前10時～11時30分	運動公園陸上競技場	小学2～6年生	60人	1,000円
剣道	6月10日～7月22日の週土曜日(全7回) 午後6時～7時20分	佐野武道館	小・中学生	20人	1,000円
サッカー	6月17日(土)・25日(日)・7月8日(土)・16日(日)(全4回) 午前9時30分～11時30分	旗川戸奈良緑地	小学1～3年生	100人	1,000円

②佐野市・総合型地域スポーツクラブ共催

教室名	開催日時	会場	対象者	定員	費用
ジョギング (ジョータロークラブ)	6月6日～6月27日の 毎週火・水・木・金曜日 (全13回)午後6時～7時30分	中運動公園	どなたでも	30人	小中学生1,000円 高校生以上2,000円

■申込＝開催日の10日前までに、費用を添えて、

直接窓口でお申し込みください ※電話申込不可・午前9時～午後5時受付(先着順)

スポーツ立市推進課 ☎(20)3049 ※平日のみ

運動公園管理事務所 ☎(25)0403 ※月曜休館(祝日の場合は翌日)

アリーナためま ☎(61)1153 ※月曜休館(祝日の場合は翌日)

訂正とお詫び

広報さの4月号21ページに掲載した、春のスポーツ教室について、一部開催日時に誤りがありました。

訂正し、お詫びします。正しくは、下記のとおりです。 ■問合せ＝スポーツ立市推進課 ☎(20)3049

ソフトテニス		柔道
田沼グリーンスポーツセンターにて開催	市民体育館にて開催	佐野武道館にて開催
5月7・14・28日、6月4日の各日曜日 午前9時～正午	5月13・20・27日、6月3・10日の各土曜日 午後7時～10時	5月16日～27日の毎週火・木・土曜日の午後7時～9時

楽習講師企画講座

■申込＝生涯学習課 ☎(20)3109 ※事前にお電話にてお申し込みください

講座名	日時	会場	対象	講師(敬称略)	定員	費用
お名前をペン字で美しく	5月15日(月)、20日(土)、29日(月)午前10時～11時40分	城北地区公民館	初心者(女性)	庄司玉峰	15人	1,500円
ほえない犬のしつけ方	5月16日(火) 午前10時30分～正午	イオンモール佐野新都市	※1	宮腰幸子	20人	500円
粘土でスイーツオブジェ				小松君枝	10人	1,000円
ママ友作りのベビマ				日本タッチケアセラピー	10組	500円
紙バンドでさのまと毬	5月16日(火)午前10時30分～午後0時30分			佐藤芳江	5人	500円
ベビーヨガセラピー	5月17日(水)午前10時30分～正午	犬伏地区公民館	※2	小林彩子	10組	なし
楽しくできる絵手紙	5月31日、6月7日、14日(各水)午前10時～正午	城北地区公民館		山田光広	15人	なし

※1:2ヶ月～歩く前位までの親子 ※2:2ヶ月～ハイハイ位までの親子



図書館の催し

	イベント名	日時	内容	対象など
葛生図書館 ☎(86)3416	仏像講座 しもつけの仏像 ～佐野地域を中心に～	6月17日(土) 午後2時～午後3時30分	大澤慶子さん(文星大学准教授)による、佐野地域を中心とした県内の仏像についての講演	一般50名 5月27日(土)から受付

※詳しくは、各館で配布する図書館だよりや図書館のホームページをご覧ください

「牧歌舞伎と吉澤人形頭展」開催中

■葛生伝承館☎(84)3311

県の指定文化財となっている牧歌舞伎と吉澤人形頭に関する展示をしています。

- ▶会期=6月28日(水)まで
- ▶開館=午前9時～午後5時
- ▶入館料=無料
- ▶休館日=毎週月曜日

【講座】「こどもの日 民話語り」

- ▶日時=5月5日(祝・金) 午後2時～3時30分
- ▶定員=先着40人(無料)
- ▶語りべ=佐野ふるさと民話の会
- ▶内容=「ぶんぶく茶釜」、「孝子桜」、「絵姿女房」ほか

「大壺・大皿展」開催中

■人間国宝田村耕一陶芸館(まちなか活性化ビル「佐野未来館」1階)
☎(22)0311

- ▶会期=7月9日(日)まで
- ▶開館=午前9時～午後5時
- ▶入館料=無料
- ▶休館日=なし



鉄釉草文大皿

第65回企画展「佐野の古墳と埴輪」

■郷土博物館☎(22)5111

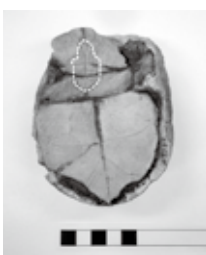
- ▶会期=6月18日(日)まで
- ▶開館=午前9時～午後5時
- ▶入館料=一般210円、高校・大学生100円、小・中学生50円
- ※5月5日、6月11日は無料
- ▶休館日=毎週月曜日
- 学芸員による展示解説
- ▶期日=5月7日(日)・21日(日)
- ※いずれも午後2時から
- 記念講演会について
- ※11ページをご覧ください

化石・ほっけん!
no.69
～ミヤタハコガメ～

■葛生化石館 ☎(86)3332

ミヤタハコガメは1949年に報告されたカメの化石で、当時はミヤタマルガメの名で呼ばれていました。近年、現生のセマルハコガメに近い化石種ということがわかり、ミヤタハコガメと呼ばれています。セマルハコガメと違い、おなか側の甲(内腹甲)が細長い形をしているのが特徴です。

化石館で展示中です。ぜひご覧ください。



- ▶開館=午前9時～午後5時
- ▶入館料=無料
- ▶休館日=毎週月曜日

ミヤタハコガメのおなか側の甲

新収蔵品展【後期】コレクションは成長する～作品と共に振り返る美術館のあゆみ～開催中

■吉澤記念美術館☎(86)2008

- ▶会期=5月7日(日)まで
- ▶開館=午前9時30分～午後5時
- ▶観覧料=一般510円ほか
- ▶休館日=毎週月曜日



齊藤勝美《彩磁月下美人文大壺》当館寄託 ※「うっとり」展で展示

【次回企画展の予定】

収蔵企画展「うっとりしませんか?—夢見るような絵画・工芸—」

- ▶会期=5月13日(土)～7月2日(日)

★無料開館 下記の日は観覧無料です。

- くずうフェスタ: 5月13日(土)
- 栃木県民の日: 6月11日(日)

※展示替え休館: 5月8日(月)～12日(金)

