

田沼グリーンスポーツセンター「スポーツ教室」

会場 同センター

費用 ①・②・③は全10回
6千円、④・⑤は1回500円

申込 12月8日(火)より、同センター ☎(62)8881

①硬式テニス(初級)

日程 1月9日～3月12日の毎週土曜日午前9時～10時30分
対象 高校生以上
定員 先着16人

②硬式テニス(中級)

日程 1月9日～3月12日の毎週土曜日午前10時40分～午後0時10分
対象 高校生以上
定員 先着8人

③硬式テニス(ジュニア)

日程 1月9日～3月12日の毎週土曜日午後1時～2時
対象 小・中学生
定員 先着16人

※テニス教室は佐野市テニス協会と共催で開催

④リズムエクササイズ

日程 1月5日～3月15日の毎週火曜日午前10時～11時15分(2月23日は休み)

対象 成人
定員 先着20人

⑤骨盤矯正体操

日程 1月7日～3月24日の毎週木曜日午前10時～11時15分(2月11・25日は休み)

対象 成人
定員 先着20人

佐野市中央公民館 中央趣味講座

●季節の折り紙教室③

日時 1月20日(水)午後1時30分～3時30分
講師 石原啓子さん
定員 先着16人

費用 300円(材料費)
申込 12月7日(月)～25日(金)までに、費用を添えて直接同館へ

田沼中央公民館趣味の講座「しめ縄飾り作り」

日時 12月22日(火)午後1時30分～3時30分
講師 津布久義秀さん
定員 先着15人

費用 200円(材料費)

申込 12月3日(木)以降、同館 ☎(61)1135

大伏地区公民館教養講座

申込は、同館 ☎(23)8137

●新春 邦楽のつどい

日時 1月15日(金)午後2時～4時
講師 北村静子さんほか
定員 先着100人(無料)

申込期限 1月14日(木)

●つるし雛を作ろう

日時 1月28日(火)、2月2日(火)午後2時～4時
講師 ハンドメイドさのくらブ

定員 先着15人
費用 材料費の実費
申込 1月21日(火)までに、費用を添えて直接同館へ

常盤地区公民館教養講座

●正月を飾るフラワールアレンジメント教室
新年を彩るお花をセンス良く作ってみませんか!!

日時 12月25日(金)午後1時30分～3時30分
講師 大出美紀江さん
定員 先着20人

費用 2千円(材料代)

申込 同館 ☎(85)3657

楽習講師企画講座 ■申込＝生涯学習課 ☎(61)1174 ※詳細は申込時にご確認ください

講座名	日時	会場	対象	講師	定員	費用
はじめての写経	12月17日・24日(木) 午後1時30分～3時30分	佐野市中央公民館	どなたでも	中島清道さん	先着30人	400円(教材費)
ママ友作りのベビマ	12月21日(月)午前10時30分～11時30分	城北地区公民館	2カ月～ハイハイくらいの親子	日本タッチケアセラピー協会	先着10組	500円(オイル代)
簡単おサイフ作り	12月21日(月) 午前10時～正午	佐野市中央公民館	どなたでも	須藤彰子さん	先着15人	1,500円(材料費)
民謡を一緒に歌いましょう	1月12日(火) 午前10時～11時30分	吾妻地区公民館	どなたでも	中島清道さん	先着30人	無料
これから始めるパソコン基礎講座	1月11・18・25日(月) 午前10時～正午	佐野駅前交流プラザ ぱるぼーと	全くの初心者、中高年の方	NPO唐沢PC	先着10人	3,000円(資料代)
絵手紙を楽しみましょう	1月22・29日、2月19日の金曜日 午後2時～4時	佐野市中央公民館	成人の方	千金楽恒水さん	先着10人	無料



【施設情報】レイクサイド佐野、市立博物館・美術館からのお知らせ

レイクサイド佐野情報

3月30日までの予約を受け付けています。

- ▶ **休館日** = 12月24日(木)・25日(金)、
1月5日(火)～8日(金)、
3月14日(月)～15日(火)、31日(木)
※2月は無休

▶ **受付** = 平日午前8時30分～午後5時15分

▶ **申込・問合せ** = レイクサイド佐野 ☎(61)1126

▶ 無料送迎バス出発日 ★お楽しみバス運行日

12月	1泊用 4日(金) 冬期バス 10日(木)～23日(祝・水)
1月	1泊用 4日(月) 2泊用 14日(木) 冬期バス 18日(月)～31日(日)
2月	冬期バス 1日(月)～29日(月)
3月	冬期バス 1日(月)～12日(土) 1泊用 27日(日)

牧歌舞伎と吉澤人形首展 【後期】

■ 葛生伝承館 ☎(84)3311

県の指定文化財となっている牧歌舞伎と吉澤人形首に関する資料を、60点ほど展示しています。

- ▶ **会期** = 1月29日(金)まで
- ▶ **開館** = 午前9時～午後5時
- ▶ **入館料** = 無料
- ▶ **休館日** = 毎週月曜日、12月24日(木)、12月28日(月)～1月4日(月)



展示室の様子

特別企画展 「松本姿水と季節の情趣」 発掘、宇都宮の知られざる花 形日本画家

■ 吉澤記念美術館 ☎(86)2008

- ▶ **会期** = 1月5日(火)～2月21日(日)
- ▶ **開館** = 午前9時30分～午後5時
- ▶ **観覧料** = 一般 510円ほか
- ▶ **休館日** = 毎週月曜日、12月15日(火)～1月4日(月)
※展示替・年末年始休館



松本姿水《夏冬美人図》

収蔵資料展 「くらしのうつりかわり ～古い道具と昔のくらし～」

■ 郷土博物館 ☎(22)5111

博物館では、1月から2月にかけて市内全小学校の3年生が来館し、民具学習を行っています。

今回はそれに関連する民具を展示する予定です。懐かしい民具をどうぞご覧ください。

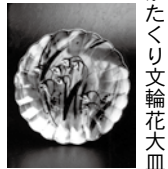
- ▶ **会期** = 1月5日(火)～2月21日(日)
- ▶ **開館** = 午前9時～午後5時
- ▶ **入館料** = 無料
- ▶ **休館日** = 毎週月曜日(1月11日は開館)、1月12日(火)、2月12日(金)

『人間国宝田村耕一陶芸館全作品集』発刊記念・ まちなか活性化ビル「佐野未来館」オープン5周年記念企画展 「独創の陶技 円熟の鉄絵銅彩展」

■ 人間国宝田村耕一陶芸館 ☎(22)0311

田村の作品を初期、中期、後期と3つに分け、1年をかけて田村作品の変遷をたどる企画展の第3弾です。

晩年期の優品を選んで、田村が人間国宝として認定された独創の陶技が最も表出した作品を展示しています。



かたくり文輪花大皿

- ▶ **会期** = 3月13日(日)まで
- ▶ **開館** = 午前9時～午後5時 ▶ **入館料** = 無料
- ▶ **休館日** = 12月30日(水)～1月1日(祝・火)

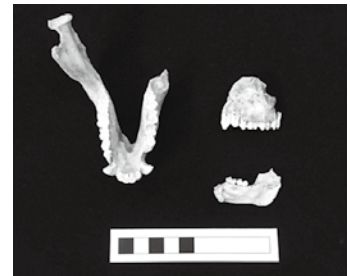
◆新春プレゼント◆

1月2日(水)から先着100名にポストカードをプレゼントします。

化石・はっけん! no.61 ～ニホンザル～

■ 葛生化石館 ☎(86)3332

来年の干支はさるです。現在もニホンザルは佐野市に生息していますが、数年前にも生息していたその化石が石灰岩地域からも見つかっています。



ニホンザルの化石

干支の展示として12月12日から、佐野産ニホンザルの化石を紹介します。

- ▶ **開館** = 午前9時～午後5時
- ▶ **入館料** = 無料
- ▶ **休館日** = 毎週月曜日、12月28日(月)～1月4日(月)

