

運動公園主催のスポーツ教室

■申込 運動公園管理事務所
☎(25)0403

●空手道教室 ▼日時 毎週

火曜日(園児)午後4時～4時55分、(小学生)午後5時～5時55分 ▼会場 佐野武道館

▼定員 各回先着20人

▼費用 月謝・年会費それぞれ3240円

●ミズノスポーツ教室

▼日時 毎週木曜日

(園児)午後4時～4時55分

(小学生)午後5時～5時55分

▼会場 運動公園市民体育館

▼定員 各回先着20人

▼費用 月謝4320円・年会費3240円

●ミズノ卓球スクール

▼会場 運動公園市民体育館

▼定員 各回先着15人

▼費用 月謝3240円

【初級硬式クラス】 ▼日時 毎週火曜日午前10時～正午

【ラージ中級クラス】 ▼日時 毎週火曜日午後0時

30分～2時30分

【ラージ初級クラス】 ▼日時 毎週水曜日午前10時

～正午

春のスポーツ教室開催 参加をお待ちしています

教室名	開催日時	会場	対象者	定員	費用
ソフトテニス	5月9・16・30日、6月6・13日の各土曜日(全5回)午後7時～10時	運動公園市民体育館	小学生以上	80人	小中学生500円 高校生以上1,000円
	5月10・17・24・31日の各日曜日(全4回)午前9時～正午	田沼グリーンスポーツセンター			
テニス	5月10・17・24日、6月7日の各日曜日(全4回)午前9時30分～正午	田沼グリーンスポーツセンター	一般男女	20人	1,000円
バレーボール	5月23日～6月14日の毎週土・日曜日(全8回)土曜日午後1時30分～4時、日曜日午前9時～11時30分	天明小学校体育館	小学生	20人	500円
弓道①	5月20日～6月20日の毎週水・土曜日(全10回)午後7時～9時	運動公園弓道場	16歳以上男女	20人	1,000円
弓道②	5月19日～6月19日の毎週火・金曜日(全10回)午後2時～4時			15人	
ゴルフ	5月23日～6月17日の毎週水・土曜日(全8回)午後6時～8時 レッスンラウンド7月1日(水)、8日(水) 午前9時～午後4時	佐野グリーンゴルフガーデン ※レッスンラウンドは別会場	10歳以上	15人	小中学生500円 高校生以上1,000円
サッカー	6月7・14日(日)、7月4日(土)・12日(日)(全4回)午前9時30分～11時30分	戸奈良旗川緑地公園	小学生1～3年生男女	100人	1,000円
柔道①	5月16日～6月20日の毎週土曜日(全6回)午前9時～11時	佐野武道館	小中学生	40人	1,000円
柔道②	5月15日～6月2日の毎週火・金曜日(全6回)午後7時～9時	唐澤道場	小中学生	40人	1,000円

■申込 = 4月7日(火)以降、開催日の10日前まで(柔道は4月27日まで)に、費用を添えて、直接窓口でお申し込みください ※電話申込不可・午前9時～午後5時受付(先着順)
スポーツ立市推進課 ☎(26)0065 ※土・日曜日、祝日は運動公園事務所で受け付けします
アリーナたぬま ☎(61)1153 ※月曜休館(祝日の場合は翌日)



【施設情報】レイクサイド佐野、市立博物館・美術館からのお知らせ

レイクサイド佐野情報

4月から8月末日までの予約受付を開始します。無料送迎バスも運行していますので、詳しくは電話でお問い合わせください。

▶休館日＝4月20日(月)～22日(水)、5月11日(月)～12日(火)、6月1日(月)～2日(火)、7月7日(火)～8日(水)、8月は無休 ※変更になる場合あり

▶受付＝平日午前8時30分～午後5時15分

▶申込・問合せ＝レイクサイド佐野 ☎(61)1126

▶無料送迎バス出発日 ★お楽しみバス運行日

4月	1泊用 11日(土)、24日(金) 2泊用 2日(木)、15日(水)★
5月	1泊用 8日(金)、24日(日) 2泊用 18日(月)、28日(木)★
6月	1泊用 10日(水)、16日(火)、25日(木) 2泊用 5日(金)★、21日(日)
7月	1泊用 6日(月)、10日(金) 2泊用 2日(木)★、14日(火)
8月	1泊用 18日(火)、26日(水)

『人間国宝田村耕一陶芸館全作品集』
発刊記念・まちなか活性化ビル「佐野
未来館」オープン5周年記念企画展

「独自の技法を探る 若き日の田村耕一展」

■人間国宝田村耕一陶芸館
☎(22)0311

田村が「鉄絵」による独自の技法を確立するまでの初期の作品を展示します。

▶会期＝7月12日(日)まで

▶開館＝午前9時～午後5時

▶入館料＝無料

▶休館日＝
会期中無休



芒文壺

「雛人形展」開催中

■葛生伝承館 ☎(84)3311

▶会期＝4月8日(水)まで

▶開館＝午前9時～午後5時

▶入館料＝無料

▶休館日＝毎週月曜日、4月9日(木)～17日(金)・30日(木)
※次回の「祝い掛軸展」は、18日(土)からです

【講座】「こどもの日 民話語り」

▶日時＝5月5日(祝・火)午後2時～3時30分 ▶会場＝同館

▶定員＝先着40人(無料)

▶語りべ＝くずう民話の会

▶内容＝「若返りの水」、
「おどる骸骨」ほか

新着標本展

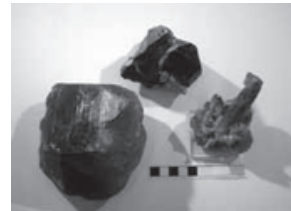
4月4日～5月6日開催!

■葛生化石館 ☎(86)3332

平成25年度後半から平成26年度前半にご寄贈・収集した標本を紹介し、化石だけでなく鉱物標本も多数展示紹介します。鉱物好きの方、必見です。

▶開館＝午前9時～午後5時

▶入館料＝無料 ▶休館日＝毎週月曜日・4月30日(木)



いろいろな水晶

市制10周年記念・ 唐沢山城跡国指定史跡化記念 第62回企画展「上杉謙信がやってきた」

■郷土博物館 ☎(22)5111

前期(4月19日まで)は、唐沢山城の国指定史跡化に伴う調査の結果を中心に紹介します。

後期(4月29日から)は、唐沢山城に何度も攻めてきた上杉謙信ゆかりの資料を特別に展示します。

▶会期＝2月21日(土)～6月14日(日)

▶開館＝午前9時～午後5時

▶入館料＝一般210円、大学・高校生100円、
中学・小学生50円

▶休館日＝毎週月曜日、4月20日(月)～28日(火)・
30日(木)、5月7日(木)

▶無料開館日＝5月5日(火)、6月14日(日)

ルーツは「やまと絵」ー近代日本画の水脈をたどる

■吉澤記念美術館 ☎(86)2008

土佐派の川崎千虎に学んだ小堀鞆音(佐野出身)など「やまと絵」にルーツを持つ画家たちに注目する収蔵企画展です。

▶会期＝4月25日(土)～6月28日(日)まで

▶開館＝午前9時30分～午後5時

▶入館料＝510円ほか ▶休館日＝毎週月曜日、4月14日(火)～24日(金)、
30日(木)、5月7日(木)、26日(火)

【作品鑑賞会】5月2日(土)・24日(日)、
6月14日(日)の各日午後2時～

※当日の観覧券が必要になります

◆「花華(はなはな)コレクション2015」春爛漫篇
4月12日(日)まで開催中



吉川霊華《寿老》
当館蔵(部分)

