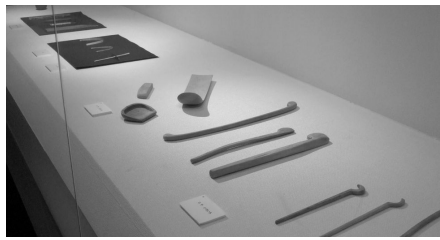


**臨時休館のお知らせ** 次の3館は、展示替えおよびくん蒸などのため、臨時休館します。

- ▶郷土博物館 7月1日(月)～8日(月)
- ▶葛生化石館 7月7日(日)～8日(月)
- ▶葛生伝承館 7月1日(月)～12日(金)

- ▼会期 7月21日(日)まで
- ▼開館時間 午前9時～午後5時
- ▼入館料 無料
- ▼休館日 会期中は、休まず開館

▶田村が用いた成形用の道具



★田村耕一が「佐野ブランド」に認証!

詳細は、市ホームページをご覧ください。右のバナーが目印!



「田村耕一の技③ かたちをつくる」開催中

■人間国宝田村耕一陶芸館(22)0311 (まちなか活性化ビル「佐野未来館」1階)

田村耕一は、壺や皿、鉢、茶碗、花入、陶匳など、多種多様なかたちの器を制作しています。

この展覧会では、器種ごとに技法解説を添えて、それらの「かたち」を田村が「どのように作ったか」に注目しています。

コテやカンナなど田村が実際に用いた成形用の道具も紹介しています。

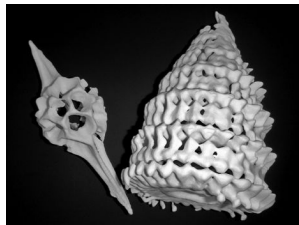
**「小さいもの展」開催!**  
6月15日(土)～10月14日(祝)

■葛生化石館 ☎(86)3332

今年の葛生化石館・夏の企画展では、小さい化石に注目します。「微化石」と呼ばれるそれらの化石は、目に見えるか見えないくらいの小ささですが、複雑でさまざまな形を持ちます。

そんな小さな小さな化石を拡大模型やパネルを使って解説します。知れば知るほど奥深い、『小さいもの展』、必見です!

企画展に関連したイベントも開催予定です。どうぞ期待!



▲放散虫の拡大模型

- ▶開館時間 午前9時～午後5時
- ▶入館料 無料
- ▶休館日 毎週月曜日(7月15日は開館)、7月16日(火)

収蔵企画展 「架空の五感でたのしむ絵と陶芸」開催中

■吉澤記念美術館 ☎(86)2008

- ▶会期 7月7日(日)まで
- ▶開館時間 午前9時30分～午後5時
- ▶観覧料 一般500円  
※障害者手帳などをお持ちの方、大学生以下無料
- ▶休館日 毎週月曜日、7月9日(火)～12日(金)



▲森田茂《富士》

栃木県立博物館地域移動博物館 「きょうりゅうのひみつ!」開催のお知らせ

■郷土博物館 ☎(22)5111

- ▶会期 7月13日(土)～9月1日(日)
- ▶開館時間 午前9時～午後5時 ▶入館料 無料
- ▶休館日 毎週月曜日(7月15日は開館、翌日休)

「化石レプリカ作り体験講座」参加者募集

- ▶日時 7月20日(土)午後1時30分～3時
- ▶講師 柏村勇二さん(栃木県立博物館特別研究員)
- ▶定員 40人(無料) ※電話で事前に予約

- 【講座参加者募集】
- 「まんげきょうを作ろう」
- ▶日時 8月4日(日) 午前9時30分～11時30分
- ▶会場 葛生地区公民館
- ▶参加費 200円(材料費)
- ▶持ち物 はさみ、のり、定規
- ▶定員 先着12人
- ※小学生以下は、保護者同伴
- 申込 7月24日(水)までに、直接、または電話で葛生伝承館へ(休館日は除く)



「牧歌舞伎と吉澤人形首展」

6月30日(日)まで開催中

■葛生伝承館 ☎(84)3311

県の指定文化財となつてゐる牧歌舞伎と吉澤人形首に関する資料を展示しています。

▼開館時間 午前9時～午後5時

▼入館料 無料

▼休館日 毎週月曜日(7月15日は開館)、7月1日(月)～12日(金)(くん蒸・展示替え)、7月16日(火)

※次回展「神楽の面と衣裳展」は、7月13日(土)からです

