

## 健康福祉

### とちぎ難病相談支援センター医療相談

自治医科大学附属病院の専門医が医療相談をお受けします(予約制・無料)。会場は全てとちぎリハビリテーションセンター(宇都宮市)です。

#### 【免疫系疾患】

▼日時 平成24年1月14日(土) 午前9時30分～午後0時30分  
▼対象 ベーチエツト病、全身性エリテマトーデスなど

#### 【消火器系疾患】

▼日時 平成24年1月18日(水) 午後1時～4時  
▼対象 難治性炎症性腸管障害、潰瘍性大腸炎、クローン病など

■申込 電話で、とちぎ難病相談支援センター ☎028(623)6113へ

## 募 集

### 窓口封筒の広告募集

佐野・田沼・葛生総合窓口課、赤見・野上・新合・飛駒支所で使用する封筒の有料広告

告を募集します。

▼募集期間 12月5日(月)～平成24年1月10日(火)  
▼募集枠数 3枠

▼広告掲載料 1枠10万円

▼封筒枚数 10万枚

▼広告スペース 長3封筒の裏面で縦55mm×横90mm(1社1枠、申込多数の場合は抽選)

▼刷り色 1色

▼原稿の作成・規制業種または事業者 佐野市広告掲載基準による

▼申込 申込書に必要事項を記入し、直接、同課届出証明係へ

※詳しくは、ホームページをご覧ください

■問合せ 佐野総合窓口課 ☎(20)3016

### 市営バスの車体広告募集

新都市バスターミナルと葛の里沓番館の間を走る「基幹線」のバスに掲載する広告を次のとおり募集します。

▼募集期間 12月1日(木)～27日(火)

▼掲載期間 平成24年4月～26年3月

※期間は1カ月を単位とし、最長2年まで

▼広告掲載箇所・大きさ・掲載料 次のとおり

広告掲載箇所	大きさ	広告料(ひと月あたり)
左側面	縦0.5m × 横1.8m	5,400円
右側面	縦0.5m × 横3.0m	9,000円

車体に貼り付けするラッピング広告になります。※応募者多数の場合抽選

※他に手数料が必要になります

▼原稿の作成・規制業種または事業者 佐野市広告掲載基準による

▼申込 申込書に必要事項を記入し、直接、交通生活課へ ※詳しくは、ホームページをご覧ください

■問合せ 交通生活課 ☎(61)159

### 納税通知書用封筒の有料広告募集

▼募集期間 12月1日(木)～22日(木)

▼募集枠数・広告掲載料

①固定資産税・都市計画税用封筒(5万6000通作成)：2枠(1枠あたり8万円)

②軽自動車税用封筒(4万5000通作成)：2枠(1枠あたり6万円)

③市県民税および国民健康保険税用封筒(5万6000通作成)：2枠(1枠あたり8万円)

▼広告スペース 封筒の裏面で縦60mm×横90mm(1枠あたり)

▼刷り色 1色

▼原稿の作成・規制業種または事業者 佐野市広告掲載基準による

※原稿は電子データでご提出ください

▼申込 申込書に必要事項を記入し、直接、市民税課へ ※詳しくは、市ホームページをご覧ください

■問合せ 市民税課 ☎(20)30707

### 公立保育園の保育士募集

公立保育園では、保育士(臨時嘱託員)を募集します。

▼資格 保育士の資格を有する者

▼勤務開始 平成24年4月から

▼募集人数 若干名

▼勤務時間 午前8時30分～午後5時(時差出勤あり)

▼報酬 月額8700円

▼申込方法 12月28日(水)までに、履歴書と写真(履歴書と同じもの)1枚を持参し、保育課へ

■問合せ

保育課 ☎(20)3038



ご婚礼、ご宴会のご予約も承っております。

ウエディングスクエア アルシオーネ・コート佐野 佐野プレミアム・アウトレットさん隣り  
TEL.0283-23-8400 アルシオーネ・コート佐野 検索

自衛隊栃木地方協力本部足利地域事務所  
 ☎0284(73)0230



**つながる希望、ひらける未来！陸上自衛隊高等工科大学校生徒募集**

▼受付期限 平成24年1月6日(金)まで(必着)

▼受験資格 15歳以上17歳未満の男子で中学校卒業業者または中等教育学校の前期課程修了者(平成24年4月1日現在)

【一般採用試験】

▼第一次試験日 平成24年1月14日(土)

▼試験会場 足利市民プラザ

▼試験内容 筆記試験(作文を含む)

【推薦採用試験】

▼試験日 平成24年1月7日(土)～9日(祝)のうち指定する1日

▼試験会場 陸上自衛隊高等工科(神奈川県横須賀市)

▼試験科目 口述試験、筆記試験(作文を含む)、身体検査

※申込方法など詳しくは左記までお問い合わせください

■問合せ

## 催し物

### 佐野の風コンサート

佐野市ゆかりのアーティストを応援します。

▼日時 平成24年3月25日(日)午後2時開演(午後1時30分開場)

▼会場 葛生あくとプラザ

▼入場料 全席自由  
 一般1000円、高校生以下500円

**楽しいレクゲーム実技指導講習会参加者募集**

▼日時 平成24年1月17日～2月21日の各火曜日  
 午後7時～9時30分(全6回)

▼会場 中央公民館

▼内容 レクゲームに関する実技の指導法・支援法の習得

▼対象 レク指導者を指す方、子どもの教育・福祉に関わっている方、広くレク活動に興味・関心のある方

▼定員 30人程度

▼費用 1000円(全回分)

▼申込 12月22日(木)までに、電話で、スポーツ振興課☎(26)0065へ

### サイ・イエン・グアン スペシャルコンサート

コロラトウーラソプラノの超絶技巧と声の芸術に感動!

▼日時 平成24年4月15日(日)午後3時開演(午後2時開場)

▼会場 文化会館大ホール

▼入場料 全席指定 S S席5000円、S席3500円、A席2000円、高校生以下1000円(S席を除く)

※託児あり(有料500円。4月8日までに要予約)

▼前売り 12月18日(日)(文化会館)午前10時から来館者、午後1時から電話予約

(プレイガイド)午前10時から(オンラインチケット)午後1時から

■問合せ 文化会館 ☎(24)7211

☎(24)7211



**クリスマスファミリーコンサート**  
 うたのお姉さん、竹田えりさんのコンサートを開催します。

▼日時 12月25日(日)午後1時30分～3時(午後1時開場)

▼会場 葛生あくとプラザ

▼費用 無料(要整理券)

※整理券は12月7日(水)から、文化会館、こどもの国、文化振興課(田沼庁舎本館2階)、葛生あくとプラザで配布します

■問合せ 文化振興課☎(61)1164

### 親子DE体操 クリスマス会

▼日時 12月23日(祝)午前10時～11時

▼会場 アリーナたぬま

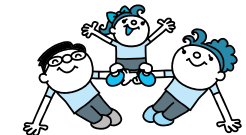
▼対象 未就学時～小学生低学年の親子

▼定員 30組

▼費用 大人300円、子ども200円

▼申込 12月1日(木)から、電話で、アリーナたぬま☎(61)1153へ

☎(61)1153



## 日本アジア証券佐野支店

〒327-0846 佐野市若松町212  
 ☎0283-24-9481

【商号等】日本アジア証券株式会社  
 金融商品取引業者  
 関東財務局長(金商)第134号

【加入協会】日本証券業協会