

臨時休館のお知らせ(展示替え・くん蒸などのため)

- ◇葛生伝承館 ☎(84)3311▷期間 7月2日(土)~11日(月)
- ◇郷土博物館 ☎(22)5111▷期間 7月1日(金)~8日(金)
- ◇吉澤記念美術館 ☎(86)2008▷期間 7月4日(月)~15日(金)
- ◇人間国宝田村耕一陶芸館 ☎(22)0311▷期間 6月27日(月)~30日(木)

「牧歌舞伎と吉澤人形首展」を
開催します

県の指定文化財となっている牧歌舞伎と吉澤人形首を展示します。

▼会期

【前期】6月17日(金)~8月28日(日)

▼開館時間 午前9時~午後5時

▼観覧料 無料

▼6・7月の休館日 毎週月曜日

(7月18日は開館)、6月8日(水)~

16日(木)、7月2日(土)~11日(月)、7

月19日(火)

【講座参加者募集】

「まんげきょうを作ろう」

▼日時 7月30日(土)午前9時30分

~11時30分

▼会場 葛生地区公民館

▼必要な物 はさみ、のり、定規

▼定員 先着15人(小学生以下の場合

は保護者同伴)

▼申込

7月20日(水)

までに、直接

または電話

で、葛生伝承

館へ(休館日

は除く)

■葛生伝承館 ☎(84)3311



kasekikan ☎(86)3332

葛生化石館 夏季企画展

「化石は語る
~化石のつぶやき~」展



葛生化石館
企画展示スペース 場所

6月18日(土)
~10月16日(日)

会期



この夏、化石がつぶやきます。
化石が語る化石による化石の話。
化石のことばに耳をかたむけて
みませんか?

無料

入館料



「青に出逢うー日本画・陶芸
の「青」いろいろ」展 開催中

▼会期 7月3日(日)まで



齊藤勝美
《彩磁泰山木文大壺》

▼開館時間 午前9時30分~午後

5時

▼休館日 毎週月曜日、7月4日

(月)~15日(金)、7月19日(火)

▼観覧料 一般500円ほか

■吉澤記念美術館 ☎(86)2008

「維管束植物ってなんだろう?」

▼会期 7月16日(土)~8月28日(日)

▼時間 午前9時~午後5時

▼会場 郷土博物館企画展示室

▼入館料 無料

▼休館日 月曜日(7月18日は開

館)、7月19日(火)

【記念講演会】

▼日時 7月30日(土)午後2時から

▼会場 郷土博物館講座室

▼内容 「栃木県内にみられるコ

ウホネ類について」

▼講師 星直斗さん(栃木県立博

物館自然課職員)

▼申込 電話で、郷土博物館へ

■郷土博物館 ☎(22)5111

「壺のかたち展」を
開催します

田村耕一は「鉄絵」の人間国宝であり、この鉄絵の技法を中心としたさまざまな絵文様を見ることによってすぐさま田村耕一の作品であることが判るのですが、一番大切な特徴の一つに文様を付ける前の段階でもあるその「形」(かたち)があります。口辺の形と造り、肩の張り方や胴のふくらみ、など。今展は「鉄絵」を楽しみながらもその奥に在る大切なかたちに視点を置いて展観するものです。なお、6月26日(日)までは、「草花のデザイン展」を開催中です。

▼会期 7月1日(金)~9月4日(日)

▼開館時間 午前9時~午後5時

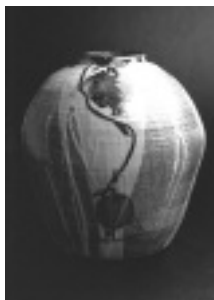
▼主な作品 「掛分椿文蓋付小壺」

「青磁釉鉄仙花壺」「鉄釉刻人文壺」

「銅彩ざくろ文壺」「銅彩ざくろ文

大壺」

▼入館料 無料



銅彩ざくろ文大壺

■人間国宝田村耕一陶芸館

☎(22)0311
(まちなか活性化ヒル「佐野未来館」1階)

レイクサイド佐野&図書館のご案内

レイクサイド佐野情報

☎(61)1126 受付時間 午前8時30分～午後5時15分

- ワタスゲ、クリンソウ、ニッコウキスゲなど、日光は花のシーズンを迎えています。また、低公害バスの運行や男体山開山(7月31日)など、ハイキングスポットも充実してきました。初夏の日光をぜひお楽しみください
- 無料送迎バス出発場所・出発時間(満室になっている場合がありますので、お問い合わせください)
文化会館第6駐車場(午後1時)→田沼庁舎駐車場(午後1時30分)→葛生あくとプラザ駐車場(午後1時45分)

出発日	7月	8月	9月	10月
一泊用	9日(土)・19日(火)	4日(木)・23日(火)	9日(金)	5日(水)・18日(火)
二泊用	13日(水)・25日(月)	29日(月)	15日(木)	13日(木)・24日(月)

- 団体専用バス 15人以上集まると団体専用バス(貸し切り)を運行します(無料送迎バス運行日および冬期無料送迎バス運行期間を除く)
- 受付期間 現在9月末までの予約を受け付けています。7月1日から10月末日までの予約受付を開始します。まずは電話でお問い合わせください(6月は宿泊料が1割引きとなります)※市の事業などで優先的に予約を入れることがあります
- 休館日 7月4日(月)～6日(水)、9月1日(木)・2日(金)
8月と10月は休館日はありません ※都合により変更になる場合があります
- 利用費の助成 65歳以上の利用者には3,000円、さらに75歳未満の国保加入者には中学生以上1,500円、小学生以下1,000円を助成しています(年度内1回限り)。健康増進のため、ぜひご利用ください

Information

図書館情報

佐野図書館 ☎(22)1833
田沼図書館 ☎(61)1136
葛生図書館 ☎(86)3416

〇●課題図書の貸し出しと予約〇●

- ・貸し出しは8月末まで
 - ・貸出期間は1週間
 - ・予約は1冊まで
- } お願いします
課題図書の対象となる学年のお子さんのみのご利用となります。

七夕のつどい

- 願いごとを書いた短冊などで、七夕の竹飾りをします。
- ▶日時 7月2日(土)午後2時～3時
 - ▶会場 田沼図書館



7月のおはなし会(3歳～小学校低学年くらい)

- 佐野・田沼図書館
おはなしコーナー(絵本・紙芝居・折り紙など)
毎週土曜日午後2時から

7月の小さな子のおはなし会(0歳～3歳くらい)

- 佐野図書館 7日・21日(木)午前10時30分から
- 田沼図書館 14日(木)午前10時30分から
- 葛生図書館 8日(金)・21日(木)午前10時から

佐野図書館では、平日のみ午後7時まで開館しています。仕事帰り、学校帰りにご利用ください。

《こども映画会》

- ・佐野図書館2階視聴覚室
7月16日(土)午後3時から
「北かぜとおひさま」「まねしたカラス」

《7月の休館日のお知らせ》

- ・佐野図書館 毎週月曜日(18日は除く)、28日(木)
- ・田沼図書館 毎週火曜日、29日(金)
- ・葛生図書館 毎週月曜日(18日は除く)、19日(火)、29日(金)

図書館バス(ひまわり号)の巡回ステーション

バスには子供の本、小説、料理ガイドブックなどがのっています。お家の近くでも本が借りられますので、ぜひご利用ください。

図書館バス

	9:45～10:15	9:50～10:20	10:40～11:10	10:45～11:15	11:15～11:45	13:50～14:20	14:45～15:15
7月1日(金)	ときわ保育園(10:00～10:30)	—	—	くずう保育園(11:00～11:30)	—	八幡公園	犬伏東小学校
7月6日(水)	—	若宮保育園	高萩保育園	—	—	赤見地区公民館	小中町阿弥陀堂前
7月7日(木)	保健センター	大橋保育園(10:30～11:00)	—	吉水保育園	奈良湖市営住宅前	石塚小学校	石塚小学校
7月8日(金)	新合保育園	—	—	たぬま保育園	飛駒小学校(13:00～13:30)	出流原小学校	出流原小学校
7月13日(水)	—	堀米保育園	米山保育園	—	—	花岡公民館	吾妻小学校
7月14日(木)	—	石塚保育園	赤見城保育園	—	—	植野地区公民館(13:50～14:20)	船津川小学校
7月15日(金)	—	赤坂保育園	村上保育園	—	—	犬伏地区公民館	界小学校