

## 佐野市高齢者見守りネットワーク協力事業所の追加のお知らせ

平成23年1月に立ち上げた「佐野市高齢者見守りネットワーク」の協力事業所に、新たに「栃木県行政書士会佐野支部」が加わり、2月24日に調印式を行いました。

これら協力事業所と、地区社会福祉協議会などの協力団体、そして、地域の皆さんで、高齢者を温かく見守っていきましょう。

地域の高齢者の異変に気づいた時は、市または地域包括支援センターにご連絡ください。



▲2月24日の調印式の様子

### ▶協力事業所

- 佐野市新聞販売組合
- 両毛ヤクルト販売(株)
- 佐野市シルバー人材センター
- 東京電力(株)栃木南支社
- 郵便事業(株)佐野支店
- 栃木県行政書士会佐野支部

■問合せ いきいき高齢課地域支援事業係  
☎(20)3021

### ◎佐野市高齢者見守りネットワークとは？

高齢者のみなさんが、住みなれた地域で安心して暮らせるよう、市・地域包括支援センター・協力事業所・協力機関、そして地域のみなさんが協力し合って高齢者の方を見守るネットワークです。

地域の高齢者の方の異変に気づいた時は、市や地域包括支援センターにご連絡ください。みなさんからの連絡により、高齢者の方への適切な支援につなげていきます。

電子申請

▼申込 書面による願書申請  
またはインターネットによる

受験資格の制限は無し

700円(乙種および丙種の

受験料)

乙種：3400円、丙種：2

5000円

▼受験料

等学校ほか

▼試験会場 白鷗大学足利高

日(金)

▼受付期間 4月11日(月)～22

日(日)

▼試験日 6月12日(日)

試験が実施されます。

業に従事するための資格取得

危険物の製造所などにおい

て危険物の貯蔵、取り扱作

業に従事するための資格取得

試験が実施されます。

164

■問合せ 文化振興課☎(61)1

ろしくお願ひします。

ご迷惑をおかけしますが、よ

大ホールの使用はできません。

予定しています。その期間は、

年1月16日～3月26日までを

行います。工事期間は平成24

文化会館大ホールの舞台機

構が老朽化したため、改修を

機構の改修のお知らせ

文化会館大ホール 舞台

機構の改修のお知らせ

お知らせ 講座

収納課☎(61)1199

### ■問合せ

残高確認をお願いします。

口座振替の方は、口座の

忘れずに納めましょう。

市計画税第1期の納期です。

4月は、固定資産税・都

今月の納税

海に

■問合せ 農山村振興課☎(61)

1163

「その油断 緑の森を 火の

事を防止しましょう。

山やその周辺での火の取り

扱いは、十分注意して山火

ほとんどです。

やたばこなど人為的なものが

が発生しやすい危険な時期で

す。山火の原因は、たき火

山火事を防ぎましょう

これからの季節は、山火事

が

164

■問合せ 佐野消防本部予防

課危険物係☎(23)9910

け付けをします

※書面による願書申請は、佐

野消防本部予防課危険物係・

佐野消防署・北分署・西分署

東分署にて願書配布および受

け付けをします

野消防本部予防課危険物係・

佐野消防署・北分署・西分署

東分署にて願書配布および受

け付けをします

## 運転免許更新時講習と高齢者講習(4月)

		安佐教習所 ☎(22)0965	中央教習所 ☎(23)7171
更新時講習	違反者講習	2日・9日・16日(各土曜日) 午後3時～5時	8日・22日・29日(各金曜日) 午後1時30分～3時30分
	初回講習	23日(土)午後3時～5時	15日(金)午後1時30分～3時30分
高齢者講習(要予約)	75歳以上の部(認知機能検査あり)	毎週火・金曜日 午後1時30分～4時30分 毎週木曜日 午前9時40分～午後0時40分	毎週火～金曜日(1日・5日・6日を除く)、11日(月) 午前8時30分～11時30分
	70歳～74歳	毎週火曜日 午前9時10分～午後0時10分 毎週水・木曜日 午後1時～4時	毎週火～木曜日(5日・6日を除く)、11日(月) 午後1時30分～4時30分

※今月号の記事は、平成23年3月22日(火)現在の情報を基に作成しています。東北関東大震災の影響で、記事によっては内容が変更になる場合がありますが、ご了承ください。

### 手話講習会 (入門コース)



▶日時 5月12日～9月8日の  
毎週木曜日(全18回)

◎昼の部 午前10時～正午

◎夜の部 午後6時45分～8時45分

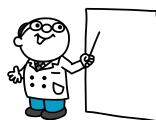
▶会場 総合福祉センター

▶定員 各25人

▶費用 無料(テキスト代自己負担)

■申込 4月18日(月)から28日(木)までに、直接または電話で、社会福祉協議会 ☎(22)8136へ

### 市民講座「胆石があると言われたら」



胆石治療の近況について解説します。

▶日時 4月21日(木)午後4時～5時

▶会場 佐野市民病院A棟5階研修室

▶講師 長島郁雄さん(市民病院副院長、日本消化器外科学会指導医・専門医)

▶定員 先着30人程度(無料)

■申込 4月1日(金)から20日(水)までに、直接または電話で、市民病院地域医療連携室 ☎(62)9024へ

### 朗読奉仕員 養成講座



▶日時(全15回)

初級コース 5月17日～8月30日

中級コース 9月6日～12月13日

毎週火曜日 午前10時～正午

▶会場 総合福祉センター

▶定員 先着20人

※中級コースではパソコン使用の講習があります。ご用意できる方はお持ちください

▶費用 600円(テキスト代)

■申込 4月15日(金)から25日(月)までに、電話で、(社)栃木県視覚障害者福祉協会 ☎028(625)4990へ

### 化石採集教室



フズリナやウミユリなど大昔の化石を探してみませんか?

▶日時 4月23日(土)午前9時30分～午後3時(雨天中止)

▶会場 市内の山林(山登りあり)

※集合: 葛生化石館入口前ホール(葛生図書館入り口前)

▶対象 小学5年生以上の方

▶定員 20人(応募多数の場合は抽選)

▶費用 保険料100円程度

■申込 4月13日(水)までに、直接または電話で、葛生化石館 ☎(86)3332へ(月曜日休館)

### 平成23年度「青年講座」受講生募集

勤労青少年ホームが廃止となったため、いままでの利用者が集まり、自主的に青年講座を企画することとなりました。みんなで一緒に活動してみませんか。

▼日程など ※5月9日(月)から随時開催

講座名	曜日	時間	回数	受講料	定員
エアロ&マーシャルアーツ	月	午後6時30分～7時30分	10回	2,000円	30人
ヨガ	月	午後7時45分～8時45分	10回	2,000円	25人
料理	火	午後7時～9時15分	7回	5,000円	15人
ZUMBA	火	午後6時30分～7時30分	10回	2,000円	40人
ピラティス	火	午後7時45分～8時45分	10回	2,000円	25人
フラダンス	火	午後7時30分～9時	10回	2,000円	30人
料理	水	午後7時～8時15分	7回	5,000円	15人
エアロピクス	水	午後7時～8時	10回	2,000円	40人
ボクササイズ	水	午後8時15分～9時15分	10回	2,000円	40人
英会話(初中級)	水	午後7時30分～9時	10回	2,000円	15人
お菓子	木	午後7時～9時15分	7回	5,000円	15人
ゴルフ	金	①午後6時30分～②午後8時～	10回	10,500円	15人

▶会場 界地区公民館など ▶対象 青年(18～40歳位まで)

▶費用 上の表の「受講料」のほか、利用者年会費1,000円

▶申込 4月11日(月)から22日(金)の午後7時～9時(土・日曜日を除く)に、受講料を添えて、直接中央公民館「青年講座受付」へ

■問合せ 佐野市青年講座企画グループ代表 宮澤慎治 ☎080(5184)5362(平日午後7時～9時)

市内・県内で開催される、講座や教室などの情報です。

## 講座 情報

### エコ・クッキング講習会

残りもの、旬のもの、地産品の食材を利用した調理方法をご紹介します。エコ料理教室です。



▶期日 ①4月22日(金)

②5月27日(金)

③6月24日(金)

▶時間 午前10時～午後0時30分

▶会場 みかもクリーンセンターリサイクルプラザ

▶定員 各回16人程度

▶費用 各回1,000円(材料代)

▶持ち物 エプロン・三角巾

■申込 電話で、クリーン推進課 ☎(23)8153へ

### リサイクル石けん作り講習会

「廃食油」を利用して、環境にやさしいリサイクル石けんやキャンドルを作ります。



▶期日 ①4月21日(木)

②5月19日(木)

③6月18日(土)

※①②は粉末・固形、③はキャンドル

▶時間 午前9時～午後2時30分(③は午前11時30分まで)

▶会場 みかもクリーンセンターリサイクルプラザ

▶定員 各回10人程度(先着・無料)

▶持ち物 ①②は昼食、③は小さい空きビンもお持ちください

▶服装 長袖・長ズボン・三角巾・エプロン・マスク・ゴム手袋・メガネ(ゴーグル)など

■申込 電話で、クリーン推進課 ☎(23)8153へ