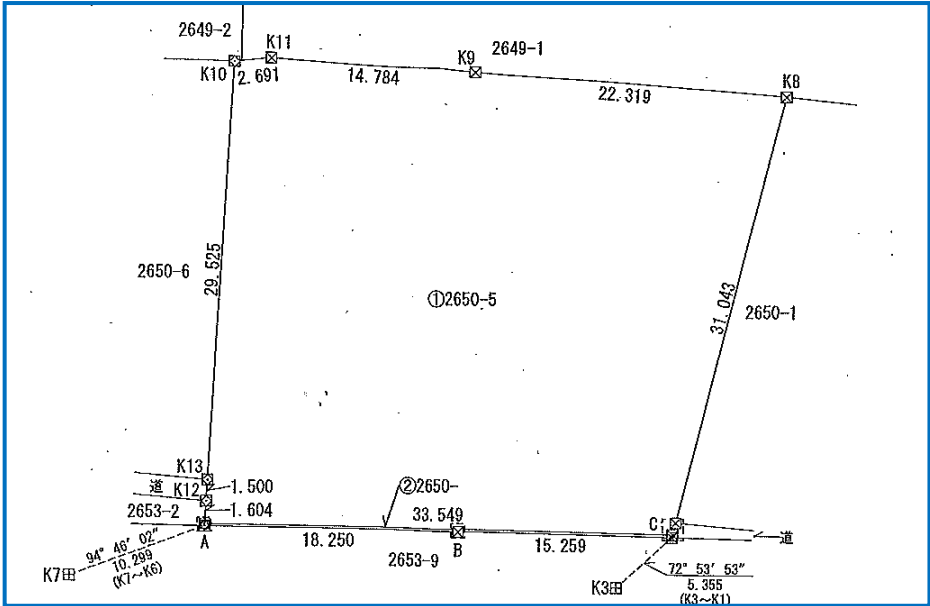
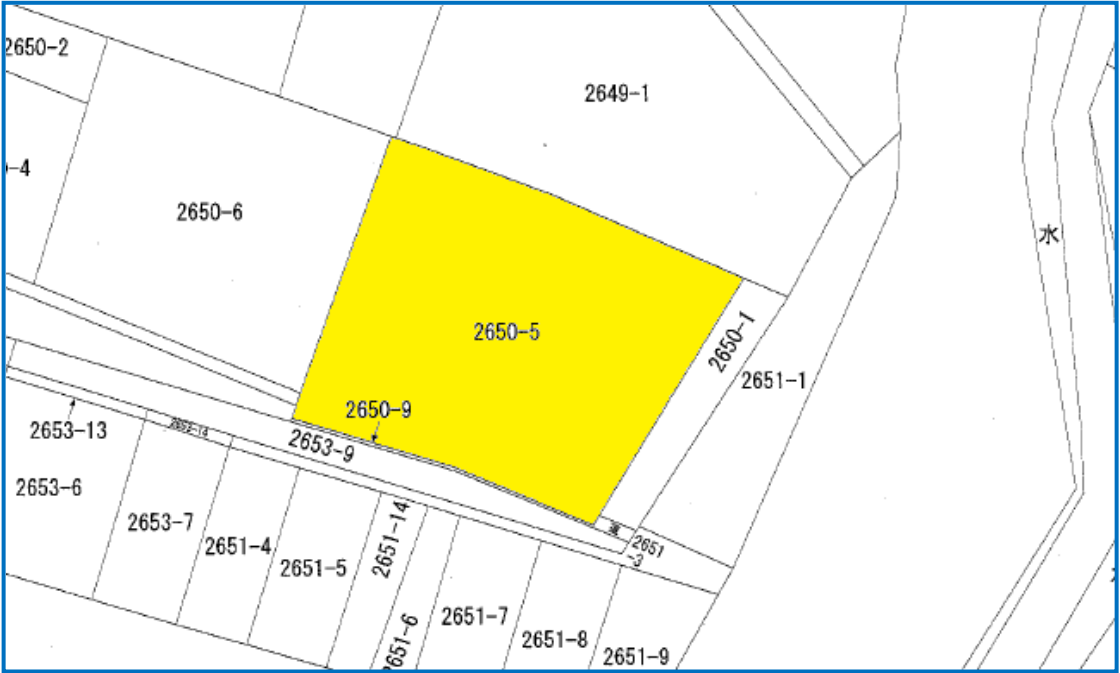


# 物 件 調 書

物件番号 27-3				
所在地	佐野市葛生東一丁目2650-5			
住居表示	佐野市葛生東1-16-27			
公簿面積	1,179.26㎡ (約357坪)			
売却価格	10,813,000円 (坪約3.0万円)			
接面道路の幅員及び構造	敷地南西側で幅員約3.5mのアスファルト舗装の市道に接する。			
法律上の制限等	都市計画法	都市計画区域内 市街化区域		
	建築基準法	用途地域	第2種住居地域	
		建ぺい率	60%	容積率
その他の法律	防火地域等	日影規制 (高さ10m超の建物が該当 5m超5時間 10m超3時間 水平測定面4m)		
私道の負担等に関する事項	私道負担の有無	無	負担の内容	なし
	道路後退の有無	済	負担の内容	なし (建築基準法42条2項に伴う後退済)
供給処理施設の状況	事業所名等			電話番号
	電 気	可	東京電力(株) 栃木カスタマーセンター 引込み可	0120-99-5112
	上 水 道	無	佐野市水道局 引込み可	0283-22-1696
	下 水 道	有	佐野市都市建設部下水道課 引込み済み	0283-23-1120
	都 市 ガ ス	無	引込み不可	
公 共 施 設	佐野市あくとプラザ		物件の北西方約1.8km道路	
	佐野市立葛生小学校		物件の西方約0.7km道路	
	佐野市立葛生中学校		物件の北方約1.0km道路	
	葛生駅		物件の南南西方約0.9km道路	
	佐野新都市バスターミナル		物件の南方約14.9km道路	
	北関東自動車道佐野田沼IC		物件の南方約7.4km道路	
留 意 事 項	<ul style="list-style-type: none"> <li>・都市計画法施行以前より宅地として利用されていたため、道路の新設を伴わない場合には、都市計画法の開発許可の適用外となります。</li> <li>・敷地北西端に北方の墓地を通り上水道管の引込線 (利用不可) が存在しますが、佐野市において廃止手続き済です。</li> <li>・上水道は、西方約100mに位置する市道沿いに公設管が、西方約40mに私設管が各々存在するため、いずれかに接続する必要があります。なお、私設管に接続する場合には、関係者の分水承諾が必要となります。これらの手続きは、買受者の負担において行ってください。</li> <li>・東側境界付近本地側にコンクリートブロック塀、南側及び西側にはネットフェンスが、北側にはコンクリート柱が存在します。これらの処分が必要な場合は買受者の負担において行ってください。</li> <li>・敷地北側及び東側の隣接地は墓地となっています。</li> <li>・地盤調査、土壌汚染調査などは行っておりません。</li> <li>・土地は、現状のままでの売り払いとなります。</li> </ul>			

# 物件案内図及び明細図



# 現場写真

